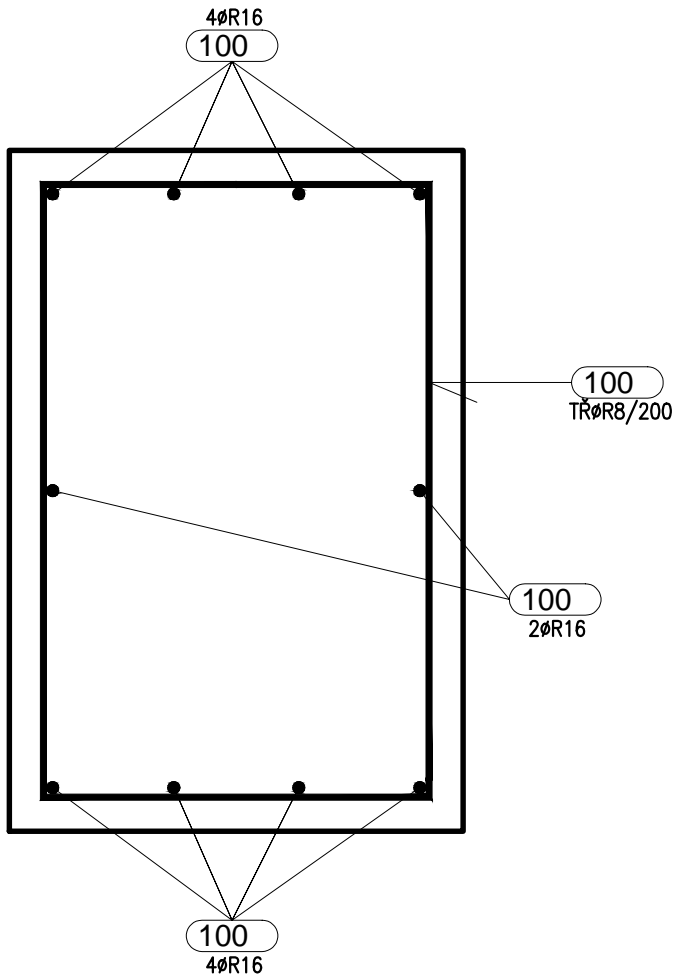


SCHÉMATICKÝ ŘEZ ZÁKLADOVÝM PASEM

m 1:10




BETON C25/30-XC2  
VÝZTUŽ B 500B  
KRYTÍ 40 mm

SOUŘADNICOVÝ SYSTÉM S-JTSK  
VÝŠKOVÝ SYSTÉM Bpv ±0,000=238,07

POZNÁMKA:

- VEŠKERÁ BETONÁŘSKÁ VÝZTUŽ MUSÍ BÝT ŘÁDNĚ STYKOVÁNA A ZAKOTVENA NA PLNOU ÚNOSNOST PROFILU DLE ČSN EN 1992
- DÉLKY A TVARY JEDNOTLIVÝCH PRUTŮ BETONÁŘSKÉ VÝZTUŽE SPECIFIKOVAT VE VÝROBNÍ DOKUMENTACI

IND	POPIS ZMĚNY	DATUM	PROVEDL
<div><div><div><div>spektra</div><div>spol. s r. o.</div><div>266 01 Beroun 2 , V Hlinskách 1548 +42 311 740 111</div><div>www.spektra-beroun.cz spektra@spektra-beroun.cz</div></div></div><div><ul style="list-style-type: none"><li>• PROJEKCE</li><li>• ENGINEERING</li><li>• REALIZACE STAVEB</li></ul></div></div>			
Odběratel Město BEROUN, Husovo nám. č.p. 68, 266 43 BEROUN – CENTRUM			
Zakázka PŘÍSTAVBA PAVILONU /odborné učebny/ 2. ZÁKLADNÍ ŠKOLA BEROUN			
Stupeň	Dokumentace pro výběr zhotovitele stavby (DVZ)	Datum 06/2017	Z.č. 4258 – 08 – 031
Objekt		Jednatel společnosti	Ing. Martin Dejdar
Část	D.1. Dokumentace stavebního objektu	Hlavní inženýr projektu	Ing. Martin Dejdar
Díl	D.1.2 Stavebně-konstrukční řešení	Projektant	Ing. Miroslav Jozífek
Název výkresu		Formát	Číslo výkresu  D.1.2.16
PRINCIP VYZTUŽENÍ ZÁKLADOVÝCH PASŮ POD ZDĚNOU PŘÍSTAVBOU (RECEPCI)		2 A4	
		Měřítko 1:10	
Soubor :		Datum vykreslení :	